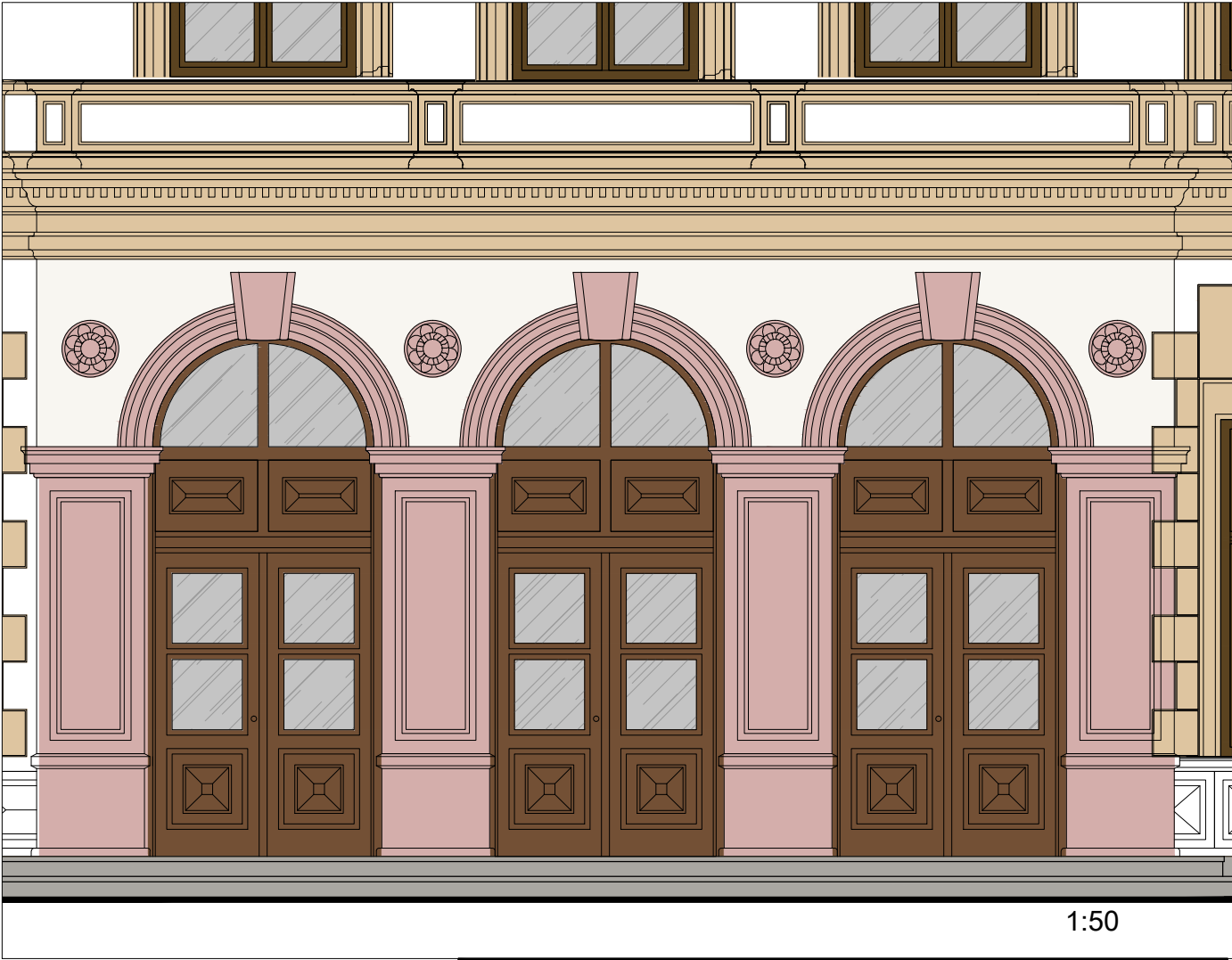


KOLORYSTYKA ELEWACJI BUDYNKU:

- tynki proste napoziomie przyziemia, I i II piętra - ZŁAMANA BIEL; KOL. NCS S 0500-N, np. KEIM 9870 lub równoważny
- detal sztukatorski ciągniony - gzymsy, opaski okienne, przyczółki nad oknami i piętra, bonie narożne - BEŻOWO -PIASKOWY Z DODATKIEM CZERWIENI ŻELAZOWEJ; KOL. NCS S 1515-Y30R np. KEIM 9110 lub równoważny
- detal sztukatorski odlewany - BEŻOWY - KOLOR CEMENTU ROMAŃSKIEGO

kolorystykę elewacji sali gimnastycznej oraz parterowego zaplecza dostosować do kolorystyki elewacji frontowej budynku (ZŁAMANA BIEL) KOL. NCS S 0500-N, np. KEIM 9870 lub równoważny

UWAGA! należy wykonać próbną kolorystykę wokół detalu sztukatorskiego z cementu romańskiego w zestawieniu trzech kolorów o wym. min. 100x100cm i uzgodnić z projektantem



SZAFON SZENDZIELORZ
PROJEKT

TEL. +48 32 449 02 47
WWW.SZENDZIELORZ.COM.PL

Inwestor:	Starostwo Powiatowe w Żywcu 34-300 Żywiec, ul. Krasińskiego 13	Data: 10.2015
Projekt:	TERMOMODERNIZACJA BUDYNKU ZESPOŁU SZKÓŁ EKONOMICZNO-GASTRONOMICZNYCH W ŻYWCU	Skala: 1:10 1:50
Temat rysunku:	SZTUKATERIA FILARÓW PORTALU WEJŚCIOWEGO	Nr rysunku: DT_14
Projektant:	mgr inż. arch. Marcel Szynowski	upr. nr NPOIA/030/2015
opracował:	mgr inż. arch. Bartosz Wrożyna, mgr inż. Sebastian Obetkon	